

DIDACTICIEL PROFILAB EXPERT

PROFILAB EXPERT permet, à partir d'un assemblage graphique de fonctions (donc sans code de programme), de générer un logiciel "PC" autonome, capable d'acquérir, traiter, restituer et communiquer des données (numériques ou analogiques) en provenance de :

- ▶ cartes d'interfaces,
- ▶ appareils de mesures,
- ▶ autres systèmes dialoguant avec l'ordinateur.

Ces points forts sont ses possibilités, sa facilité de prise en main et son intuitivité, ce qui donne un rapport *performance application/temps de conception* remarquable.

Par conséquent cet outil convient pour l'enseignement en STI2D et plus particulièrement en spécialité SIN.



Didacticiel

Des exercices sont proposés pour s'essayer à son utilisation. Ils vérifient la maîtrise des possibilités abordées de chaque partie.

- ▶ La première partie décrit les étapes minimales à effectuer pour concevoir un programme réalisant une interface graphique (panneau de contrôle).
- ▶ La deuxième partie montre comment améliorer la façon de concevoir un programme, agrémenter l'aspect de l'interface graphique (panneau de contrôle) et diffuser un programme créé.

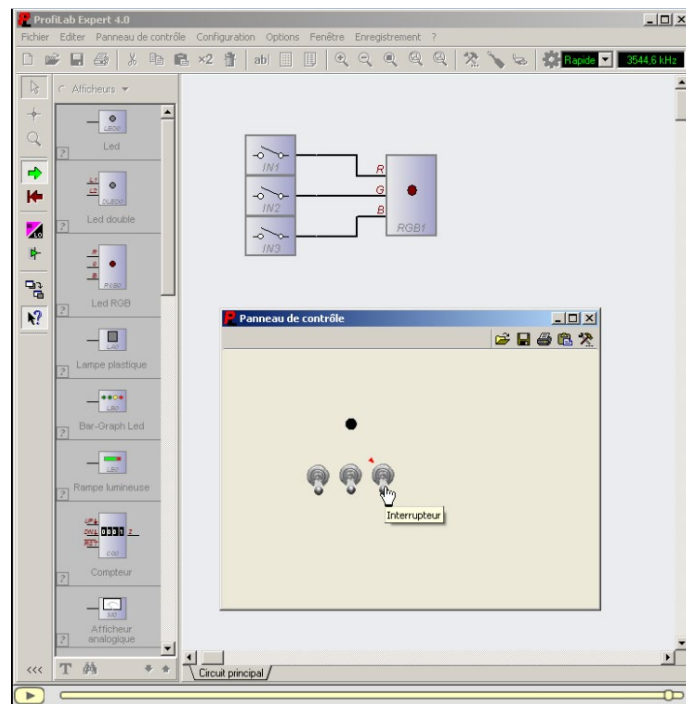
I. Exercice 0 : Lancement

Aller dans le menu démarrer et chercher le logiciel ProfiLab Expert 4.0

Dans vos documents aller dans le dossier Fichiers pour les exercices.

II. Exercice 1 : Possibilités de base

Ouvrir le fichier [visu8.html](#) dans le navigateur de votre choix. Et suivez et reproduisez les étapes de la vidéo.



III. Exercice 2 : Possibilités avancées

Ouvrir le fichier [visu10.html](#) dans le navigateur de votre choix. Et suivez et reproduisez les étapes de la vidéo.

